



## In die Maene

Het project Residentie 'In die Maene' draagt de naam van het huidige gebouw gekend als vroegere ontmoetingsruimte en biljartzaal. Het afbreken en vervangen van dit sterk verouderde gebouw door een project bestaande uit een voorbouw, een achterbouw, patio tuin en ondergrondse parking voor 16 wagens ontsloten via Kattenberg zal dan ook een meerwaarde betekenen voor Gemeente Schelle en zijn toekomstige bewoners.

In de voorbouw worden 12 erkende assistentiewoningen (60à70m<sup>2</sup>), een gemeenschappelijke ruimte en een dakappartement (135m<sup>2</sup>) ingepland. In de achterbouw naast inrit ondergrondse parking worden 2 ruime appartementen (115m<sup>2</sup>) en één 2 slaapkamer penthouse (85m<sup>2</sup>) met een terrasoppervlakte van 33m<sup>2</sup> voorzien.

De 12 assistentiewoningen worden uitgevoerd conform alle geldende normen en zijn ruim toegankelijk ingericht met minstens 1 slaapkamer, badkamer, inkom, leefruimte met keukenblok. Er is bij 5 assistentiewoningen tevens de mogelijkheid van een 2de slaapkamer.

De 4 appartementen zijnde gelegen in achterbouw en de dakverdieping in voorbouw hebben allen minstens 2 slaapkamers en zeer ruime zon georiënteerde leefruimtes met mogelijkheid tot een extra 3de slaapkamer. Op het gelijkvloers in het voorgebouw wordt een open gemeenschappelijke ruimte en doorgang ingericht. Tussen voor- en achterbouw is er een gemeenschappelijke patio en ontmoetingstuin. Deze mix in aanbod zal voor alle bewoners zijnde oud of jong, zijnde op zoek naar aangepast ondersteund of eerder zelfstandig wonen, een aangenaam woonklimaat en verrijking betekenen.

De beide gebouwen worden opgetrokken als één samenhangend geheel uitgevoerd in een streekgebonden rode gevelmetselwerk architectuur. Voor het dak en zijn dakkapellen en voor de gevelafwerking van het penthouse wordt gekozen voor een contrasterend zwarte dakpan en/of lei. Ook het aluminium buitenschrijnwerk, balustrades en metaalschrijnwerk worden in zwarte kleur uitgevoerd. Met zijn uitstraling en vormgeving verwijst de voorbouw naar de huidige herenhuis typologie, de achterbouw krijgt eerder de looks van een industriële pakhuis. In het belang van een goede regenwaterhuishouding worden alle platte daken uitgevoerd als groendak. De bovendakse ruimte tussen de gebouwen wordt ingericht als patio en ontmoetingstuin. Alle units hebben tevens ook hun eigen privatieve buitenruimte zijnde terras en/of tuin.

De bewoners van de 12 assistentiewoningen zullen een beroep kunnen doen op woonzorgcentrum Familiehof uit Schelle voor de gewenste medische en zorg verlenende diensten.

Adres 'In die Maene': Provinciale Steenweg 34, Schelle

# Gelijkvloers

---

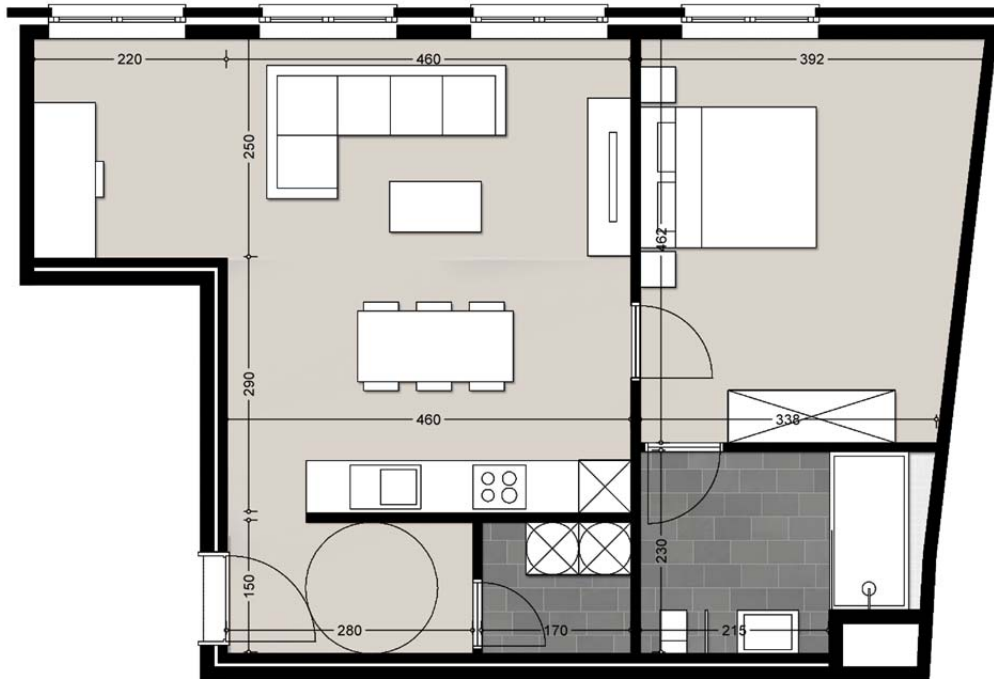
Appartement 01



# Gelijkvloers

---

Appartement 02



# Gelijkvloers

## Appartement 05



# 1ste verdieping

---

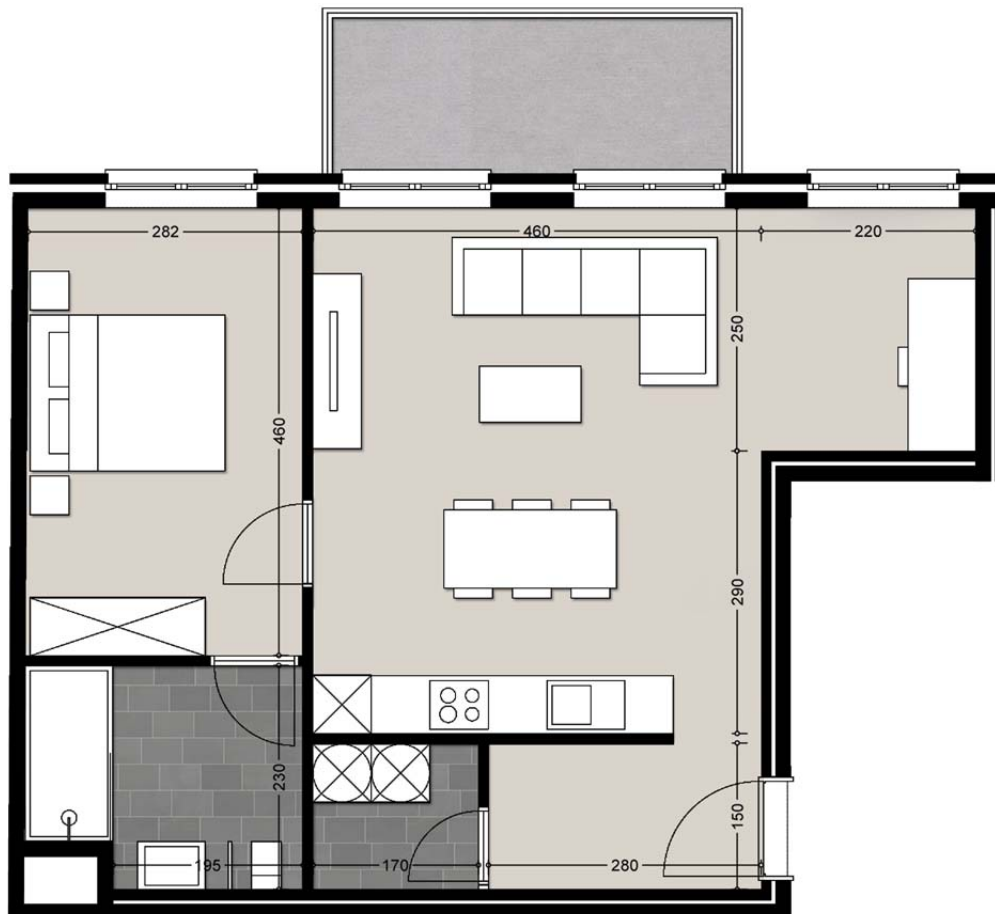
Appartement 01



# 1ste verdieping

---

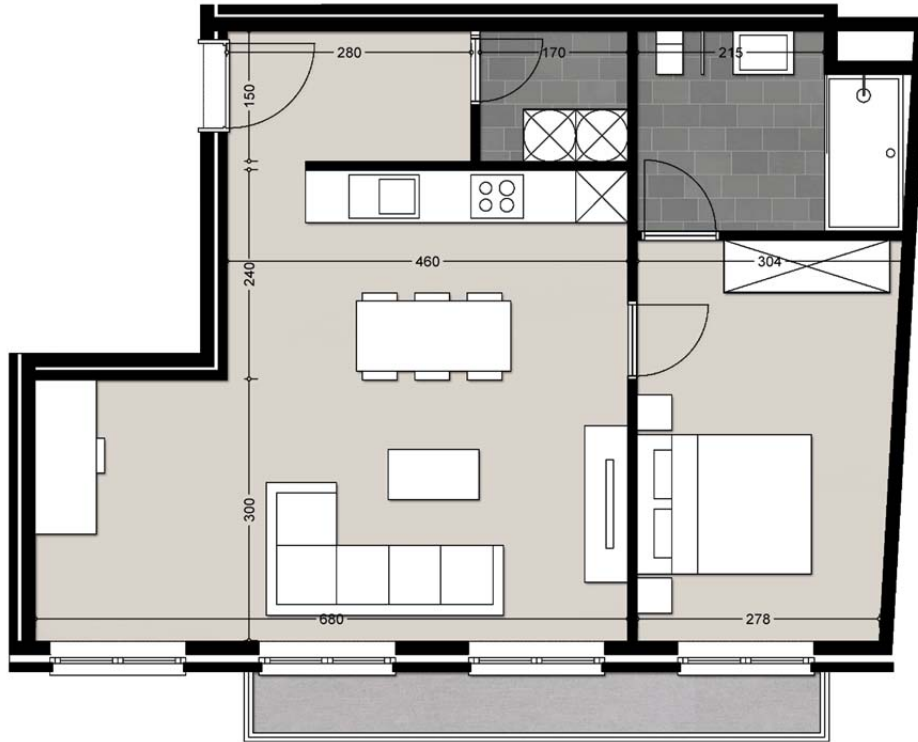
Appartement 02



# 1ste verdieping

---

Appartement 03

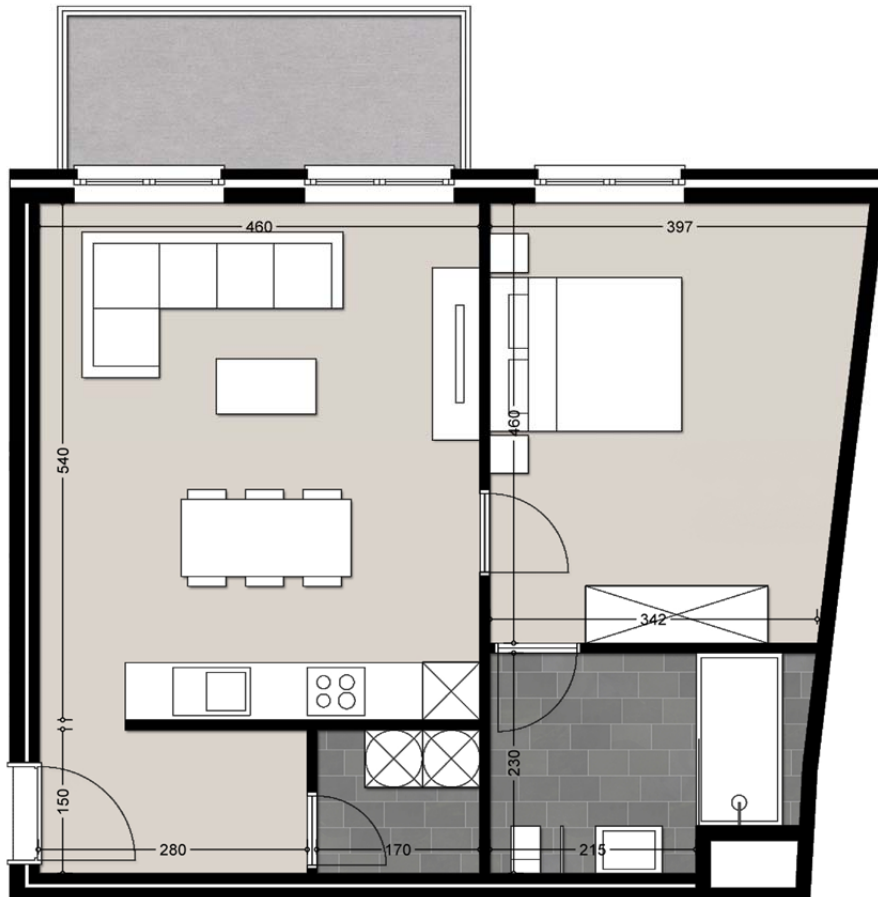




# 1ste verdieping

---

Appartement 04



# 1ste verdieping

---

Appartement 05



# 2de verdieping

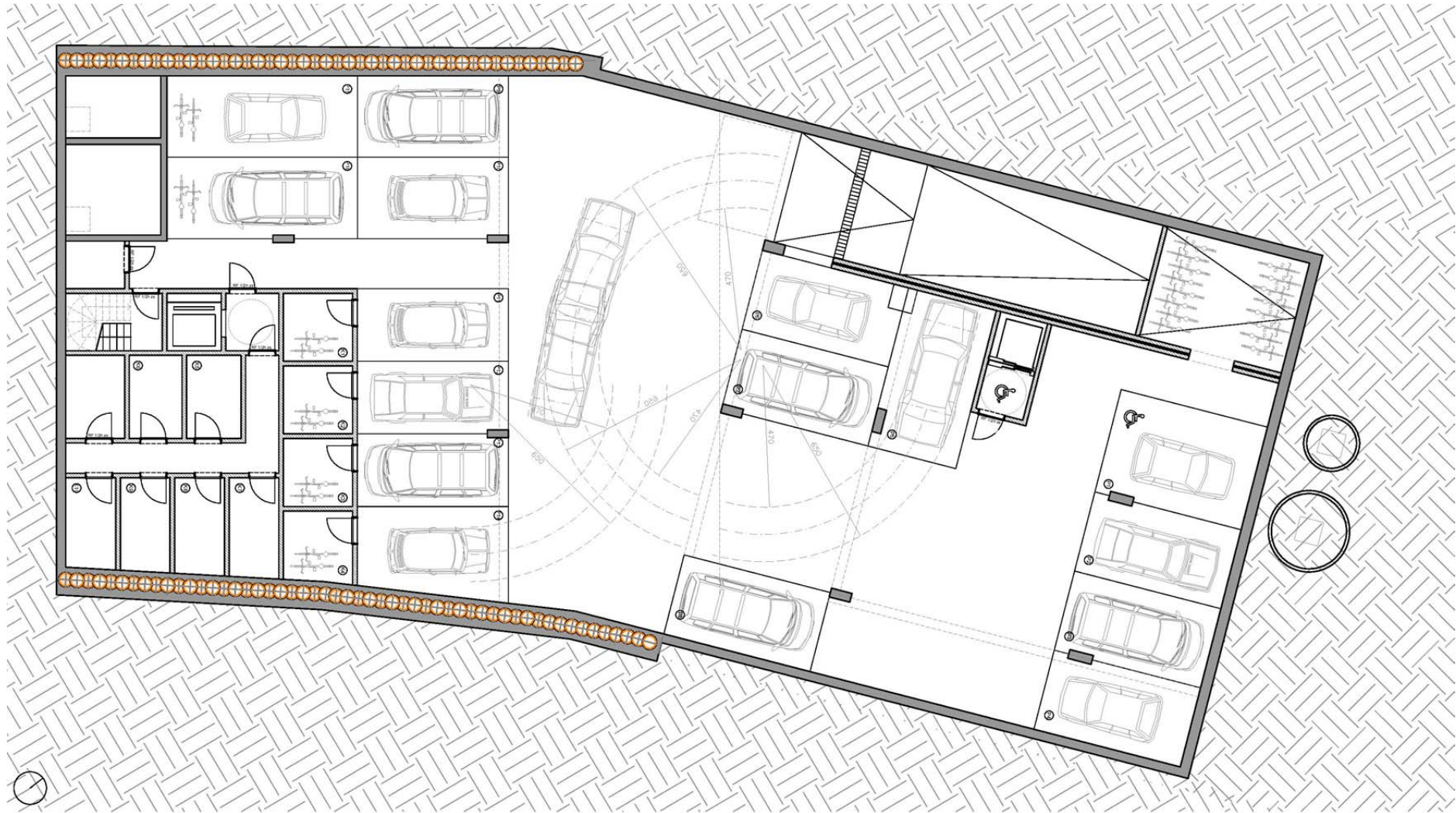
---

Appartement 05



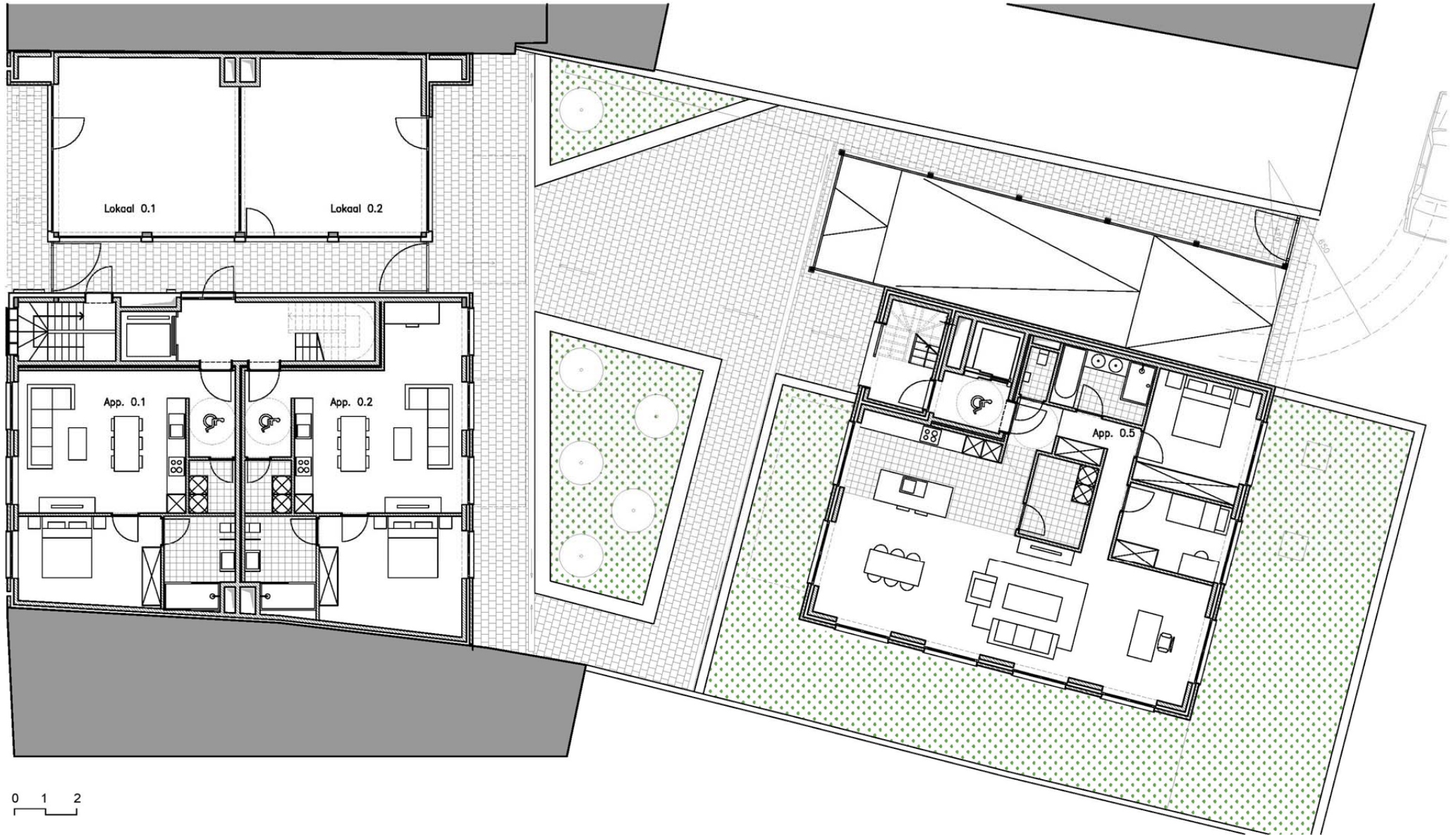
# Landscape

Niveau -1



# Landscape

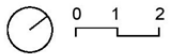
Niveau 0



0 1 2

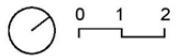
# Landscape

Niveau +1



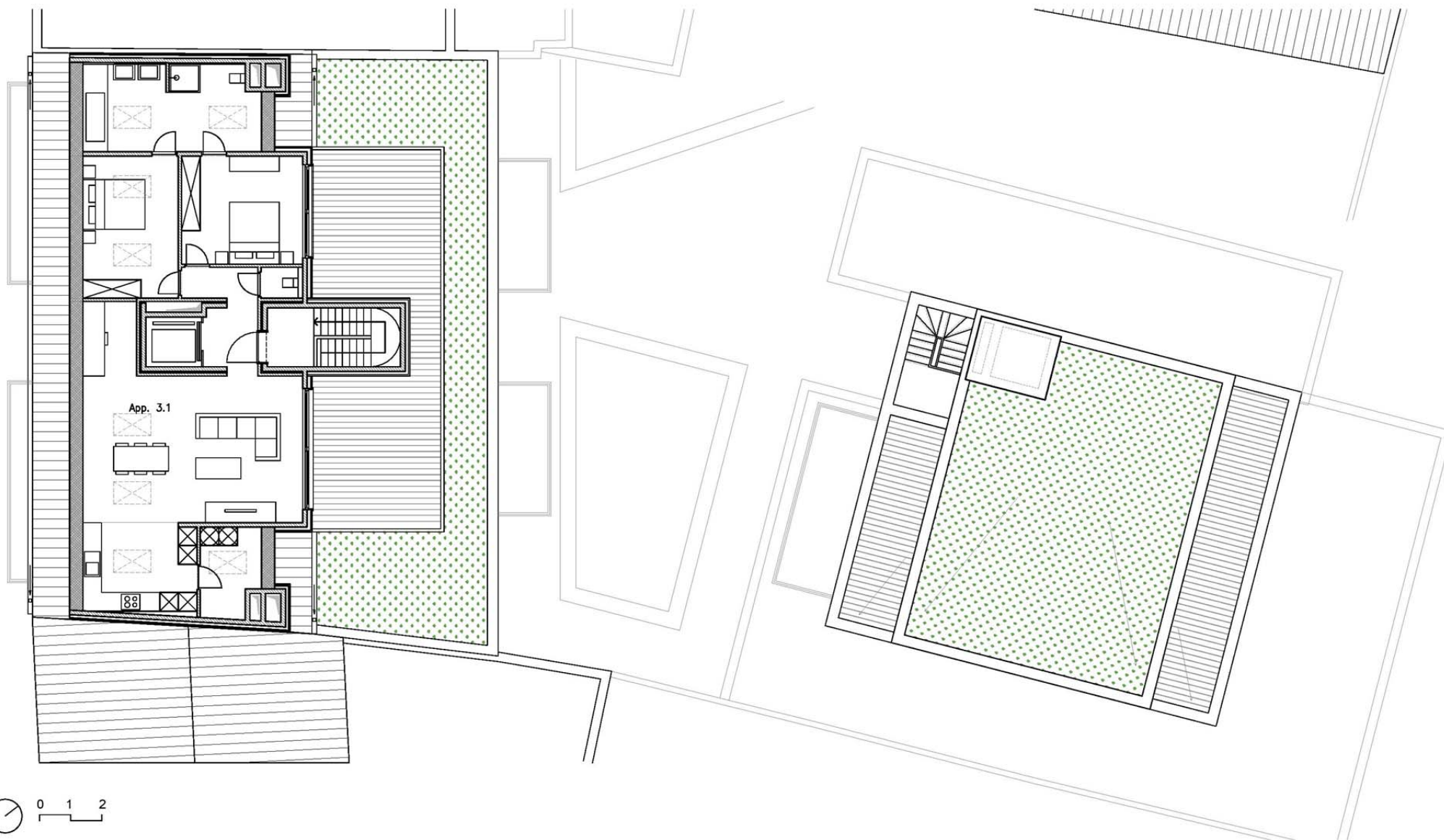
# Landscape

Niveau +2



# Landscape

Niveau +3







Achtergevel